

Wat te doen bij...

Medische hulpverlening

Waarschuw een ouder in de zaal
of bel: 📞 **112**

Vermeld:

- Wie u bent.
- Waar u bent.
- Wat er exact aan de hand is.
- Wie u nodig hebt.

Ernstige calamiteiten

Bel: 📞 **112**

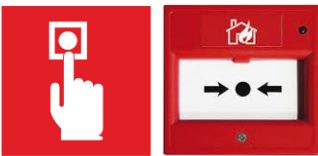
Vraag naar: Brandweer, Ambulance
of Politie.

Vermeld:

- Plaatsnaam van hulpverlening
(bijvoorbeeld Breda).
- Wie u bent.
- Waar u bent.
- Wat er exact aan de hand is.
- Wie u nodig hebt.

Brand

Sla/druk de **handbrandmelder** in: - -



Bel: 📞 **112**

Brengen mensen in **veiligheid**.

Tracht de brand te blussen:



Sluit deuren, ramen en kasten

Vang de brandweer op

Ontruiming

Verlaat het gebouw volgens de
opgegeven instructies:



Verzamel op de opgegeven
verzamelplaats:



Cruyff courts Muitenpad

Volg instructies van BHV, Trainer en
Brandweer op.

ONTRUIMINGSPLATTEGROND

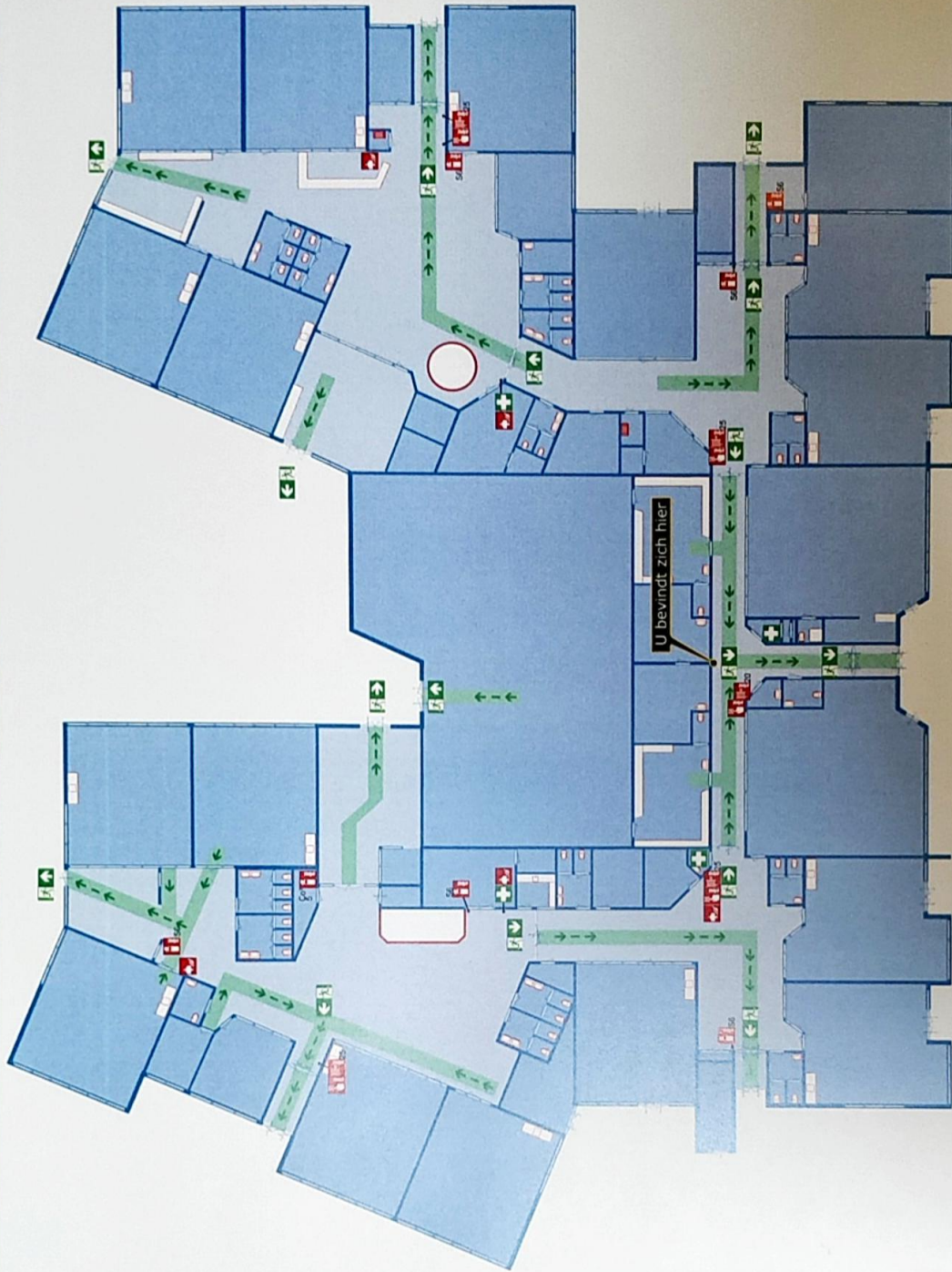
Begane grond

Stichting Nutscholen Breda
Wandellakker 60-62
4824 SG Breda

NBS de Hoogakker
Wandellakker
LEGENDA



- EHBO koffer
- → → Vluchtweg richting Nooduitgang
- Brandslanghaspel 20 mtr.
- Brandslanghaspel 25 mtr.
- Sprei-schuimblusser 6 ft.
- Kooldioxideblusser 5 kg.
- Blusdeken
- Handbrandmelder
- Zelfsluitende deur
- Brandwerende deur
- Zelfsluitende brandwerende deur



SITUERING



VERZAMELPLAATS

Cruyff Court
Muitenpad